

Косилка-измельчитель навесная КИН-Ф-1500

Альбом учебных плакатов на 6 листах

2013

Косилка-измельчитель навесная КИН-Ф-1500

Альбом учебных плакатов на 6 листах

Перечень плакатов:

1 Косилка-измельчитель навесная КИН-Ф-1500 «ПАЛЕССЕ СН15».....	3
2 Схема технологического процесса.....	4
3 Техническое обслуживание.....	5
4 Схема смазки косилки.....	6

Косилка-измельчитель навесная КИН-Ф-1500 «ПАЛЕССЕ СН15»

Технические данные косилки

Косилка-измельчитель навесная предназначена для скашивания зеленых трав, кукурузы и других силосуемых культур высотой не более 1,2 м с одновременным измельчением и погрузкой в транспортные средства, а также может применяться для скашивания картофельной ботвы.

- 1 – ускоритель выброса
- 2 – силосопровод
- 3, 4 – ограждения
- 5 – ремень привода редуктора
- 6 – кронштейн
- 7 – штырь со шплинтом
- 8 – серьга
- 9 – контрпривод
- 10 – балка навески
- 11 – рукава гидравлические
- 12 – редуктор
- 13 – ротор
- 14 – наклонитель стеблей
- 15 – фартук
- 16 – основание
- 17, 18, 22 – ременные передачи
- 19 – обгонная муфта
- 20 – карданная передача
- 21 – ВОМ трактора

Пропускная способность при уборке зеленой массы урожайностью 20 т/га и влажностью не менее 80%, кг/с

5

Рабочая скорость, км/ч

8

Транспортная скорость, км/ч

20

Высота установки ножей ротора, мм:

- минимальная
- максимальная

60

350

Высота подачи измельченной массы, м

3,6

Ширина захвата, мм

1500_{±50}

Потребляемая мощность, кВт

40

Масса конструкционная без учета запасных частей, кг

950

Шины колес

5.50-16 ФБЕЛ-256 НС8 ТУ
РБ 14762133.117-97

Давление в шине колеса, МПа

0,2

Номинальная частота вращения ВОМ трактора, с⁻¹

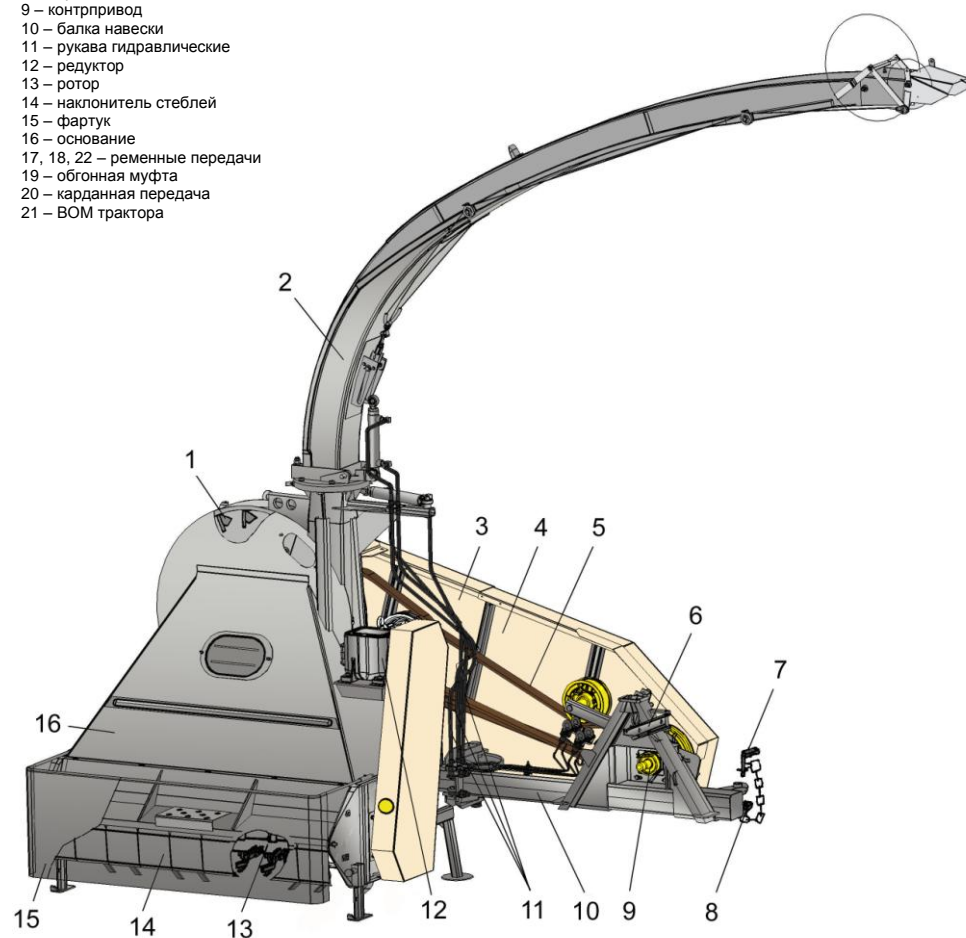
16,4

Номинальная частота вращения ротора, с⁻¹

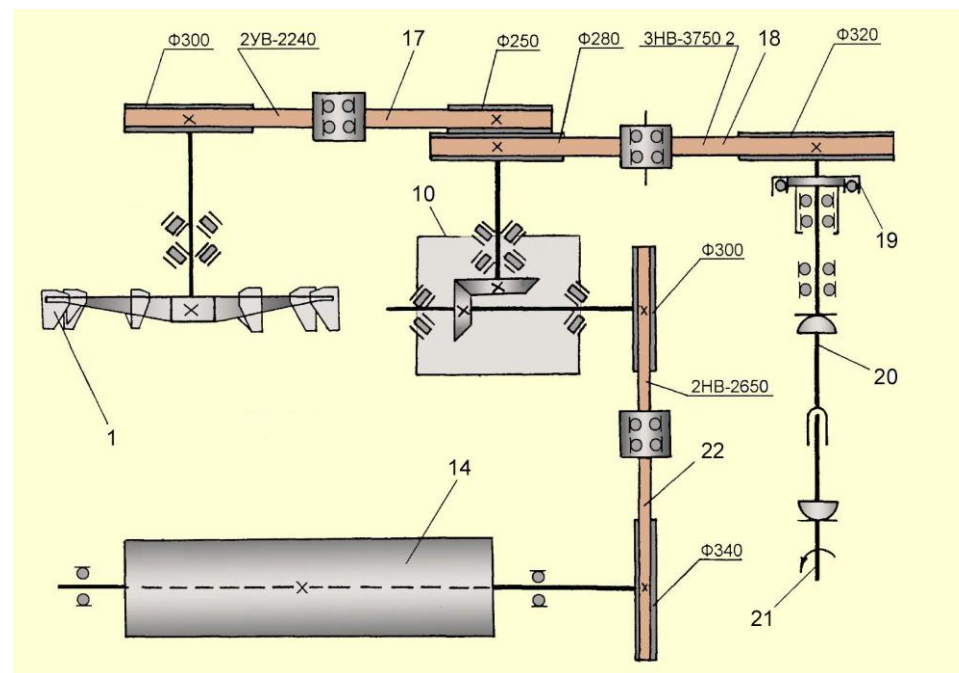
24,17

Номинальная частота вращения ускорителя, с⁻¹

15,87



Кинематическая схема



Схемы выполнения технологического процесса косилкой

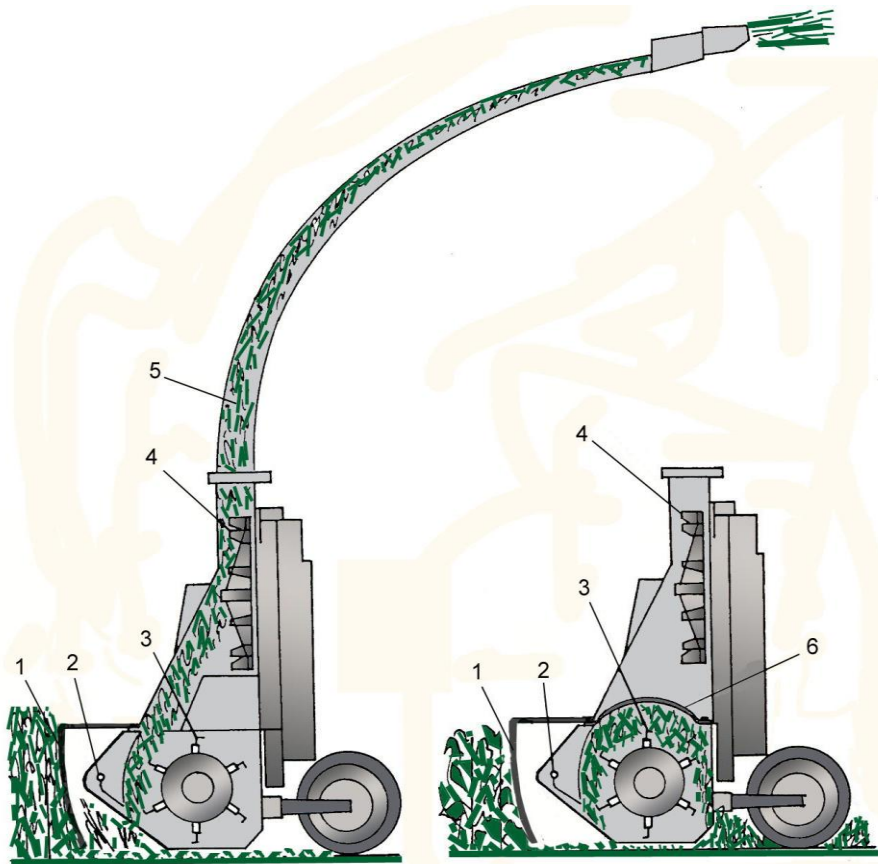


Схема а

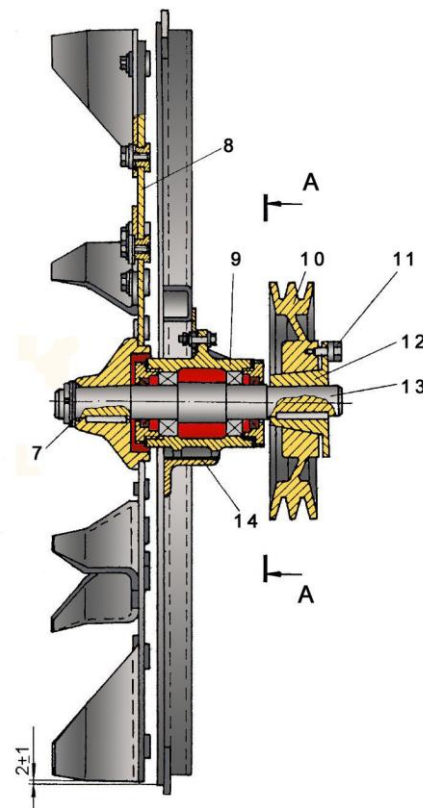
Схема б

Схема а - применяется на уборке тонкостебельных и грубостебельных культур с одновременной погрузкой в транспортное средство

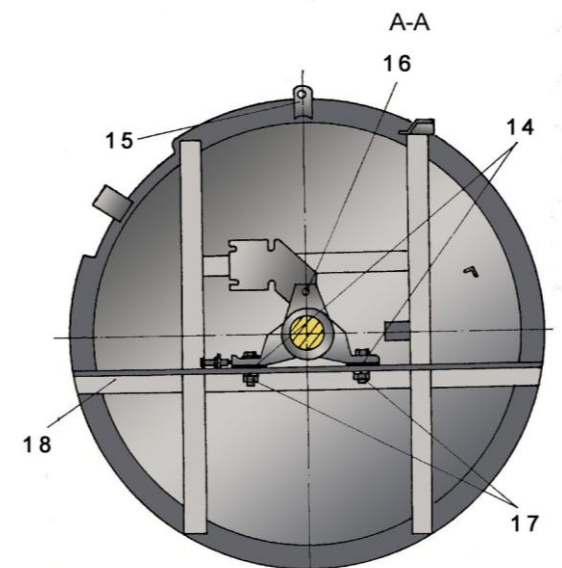
Схема б - применяется только на уборке картофельной ботвы с расстилом измельченной массы на поле.

- 1 - фартук
- 2 - наклонитель стеблей
- 3 - ножи ротора
- 4 - ускоритель выброса
- 5 - силосопровод
- 6 - заслонка
- 7 - стопорная шайба с гайкой
- 16, 17, 21, 26 - гайки

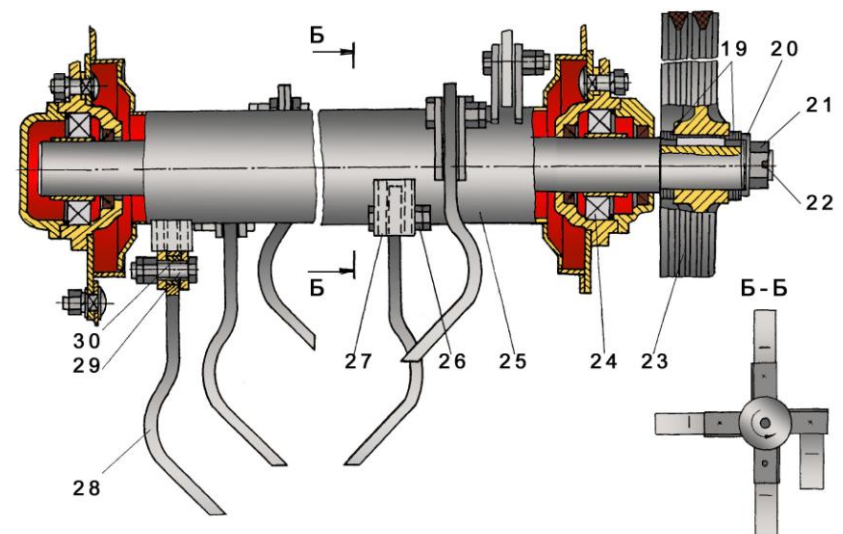
- 13 - вал
- 14 - набор прокладок
- 15 - кронштейн
- 18 - уголок
- 19, 20 - шайбы
- 22 - шплинт
- 23 - шкив
- 24 - подшипник
- 25 - вал ротора
- 27 - кронштейн
- 28 - нож
- 30 - втулка



Ускоритель выброса

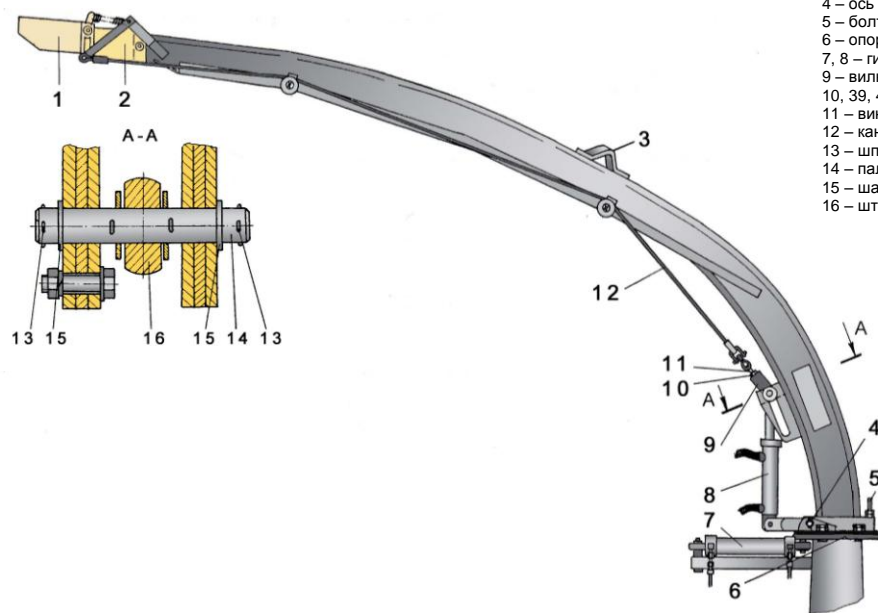


Ротор



Техническое обслуживание косилки

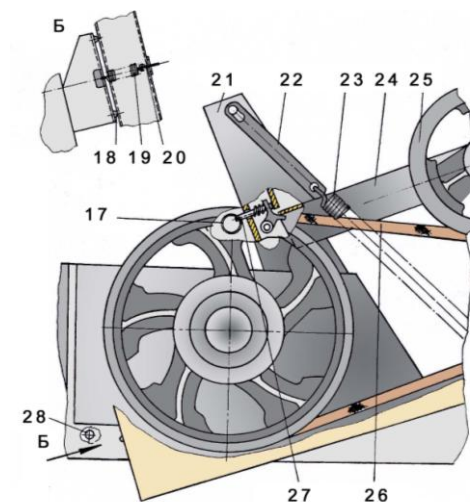
Силосопровод



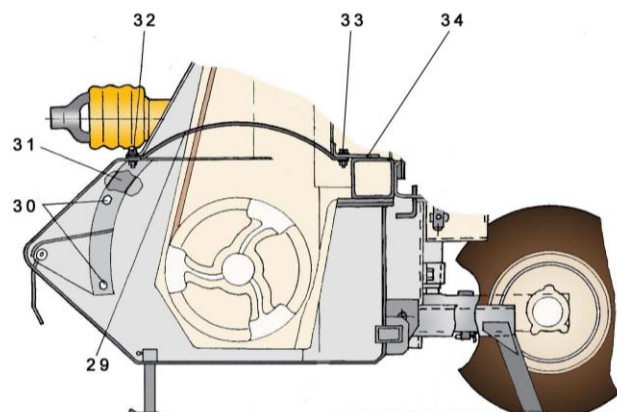
- 1, 2 – козырьки
- 3 – скоба
- 4 – ось со шплинтом и шайбой
- 5 – болты откидные
- 6 – опора
- 7, 8 – гидроцилиндры
- 9 – вилка
- 10, 39, 45, 50 – гайки
- 11 – винт
- 12 – канат
- 13 – шплинты
- 14 – палец
- 15 – шайбы
- 16 – шток гидроцилиндра

- 17 – кольцо
- 18 – буфер
- 19, 23 – пружины
- 20 – зацеп
- 21 – кронштейн
- 22 – планка
- 24 – рычаг
- 25 – натяжной ролик
- 26 – ремень
- 27 – фиксатор
- 28 – ось
- 29 – заслонка
- 30, 32, 33, 35, 41, 42, 43, 48 – болты
- 31 – передний щит
- 34 – щиток
- 36 – пластина
- 37 – лопатка ускорителя
- 38 – горловина силосопровода
- 40, 46 – крышки
- 44 – лопатка
- 47 – скоба
- 49 – фиксатор

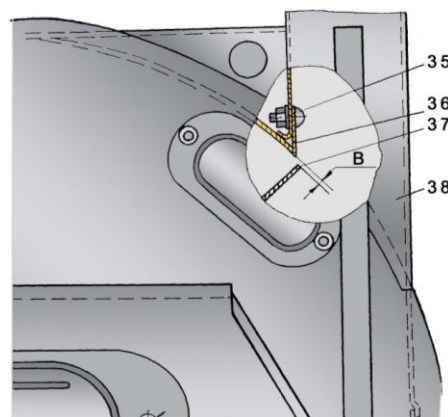
Замена ремня редуктора



Установка заслонки для уборки картофеля



Регулировка зазора между лопатками ускорителя и пластиной



Замена лопаток ускорителя выброса

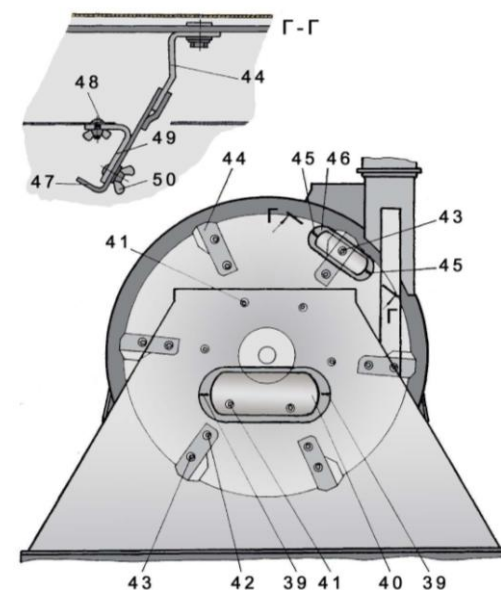
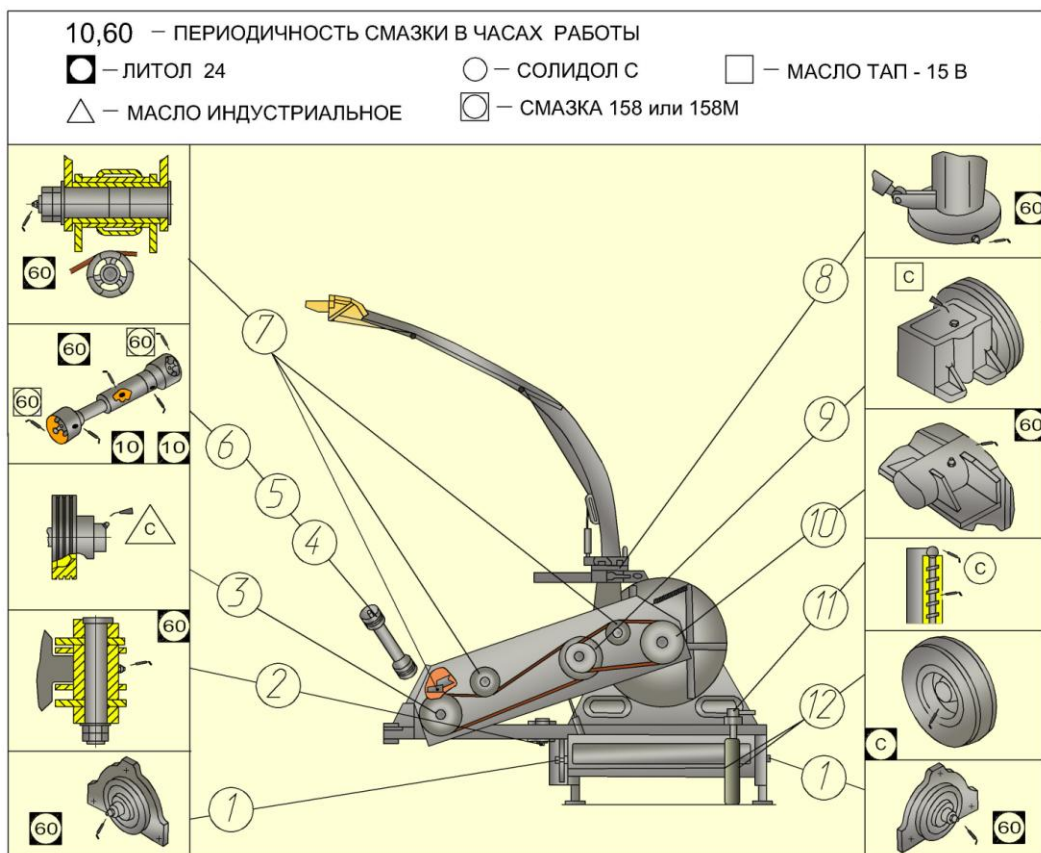


Схема смазки косилки



№ позиции на схеме смазки	Наименование точек смазки	Наименование и марка смазки при эксплуатации и хранении	Кол. точек смазки
Периодичность смазки – 10 моточасов			
4	Подшипники кожуха карданного вала	Литол-24	2
Периодичность смазки – 60 моточасов			
5	Шарниры карданного вала	Смазка 158 или 158М	2
6	Телескопическое соединение карданного вала	Литол-24	1
8	Фланец поворотной части силосопровода	То же	2
7	Ось рычагов натяжных роликов	«	3
2	Ось механизма складывания косилки	«	1
1	Подшипники опор вала ротора	«	2
10	Подшипники опоры ускорителя выброса	«	1
Периодичность смазки – один раз в сезон (в начале сезона)			
3	Муфта контрпривода	Состав смазки: Смазка 158 – 100%; Сульфид молибдена марок МВЧ-4, МВЧ-3, МВЧ-2 или МВЧ-1 – 2%; Графит марки Гк-1, Гк-2 или С-О – 2%	1
12	Подшипники ступицы опорного колеса	То же	2
Периодичность смазки – один раз в сезон (в начале сезона)			
7	Ось натяжных роликов	Литол-24	3
11	Винт и упорный подшипник стойки колеса опорного	Солидол	2
9	Редуктор	Масло ТАП-15В При хранении применяйте обезвоженное трансмиссионное масло ТАП-15В с 5 % присадкой АКOP-1	1